

Elektronicky riadený, vysokorýchlostný šijací stroj s viazaným stehom  
na šitie gombíkových dierok

# LBH-1790



LBH-1790S

**Dodávame:** šijacie stroje, rezaciu techniku, náhradné súč. na všetky druhy šijacích strojov, napr.: chápače, puzdrá, platničky, vodiče, nožiky, vertikálne, kotúčové a pásové nože, ihlové výrobky, špendlíky, lampy do šijacích strojov, oleje, silikónové oleje a emulzie, nastreľovacie pištole, splinty, brúsne kotúče, pásiky, nite, strihové papiere, krajčírskoe metre, nožnice, busty, pinzety, teflónové potahy, značkovacie perá a všetko potrebné pre odevný priemysel.

**KAPEX®s.r.o.**  
T. G. Masaryka 1504/36  
960 01 Zvolen

[www.kapex.sk](http://www.kapex.sk)  
[kapex@kapex.sk](mailto:kapex@kapex.sk)

Tel.: +421 45 5321 161  
+421 45 5320 365  
+421 45 5326 207

# LBH-1790

Stroj ponúka zvýšenú flexibilitu.

Dosahuje najvyššiu produktivitu a kvalitu šitia.



Stroj je štandardne vybavený s 30 rôznymi stehovými vzormi na šitie gombíkových dierok.

Je schopný uložiť 99 rôznych vzorov v pamäti, ktoré sa ľahko vyberú cez ovládací panel.

## Multifunkčný ovládací panel

Všetky druhy dát môžu byť vložené alebo vybraté cez ovládací panel

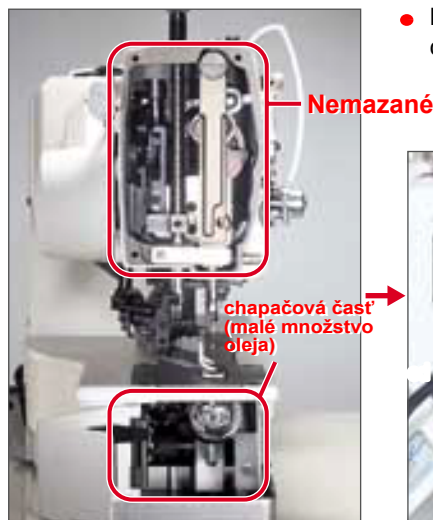
Rôzne dáta, ako čísla vzorov alebo tvary prešitia sú zobrazené na LCD ľahko zrozumiteľnými piktogramami.

1 štvorcová	2 okrúhla	3 radiálna so štvorcom	4 radiálna	5 radiálna s rovným bartackom	6 radiálna s klinovým bartackom
7 očková s rovným ukončením	8 očková s okrúhlym zakončením	9 očková s rovným bartackom	10 očková s klinovým bartackom	11 očková semilunárna	12 okrúhlo-štvorcová
13 semilunárna štvorcová	14 semilunárna s rovným bartackom	15 semilunárna s klinovým bartackom	16 očková semilunárna	17 očková okrúhla	18 okrúhlo-štvorcová
19 štvorcovo-semilunárna	20 štvorcovo-okrúhla	21 štvorcová s rovným bartackom	22 štvorcová s klinovým bartackom	23 radiálno-semilunárna	24 radiálno-kruhová
25 semilunárne-radiálna	26 semilunárne-kruhová	27 bartacková	28 bartacková vpravo rezaná	29 bartacková vľavo rezaná	30 bartacková stredom rezaná

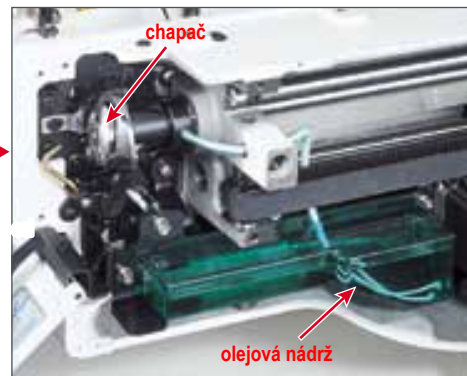


## Stroj eliminuje olejové škvry na šitom materiále.

- Vďaka pokročilej technológii tzv. "suchá hlava", nie je potrebné mazanie žiadnych častí stroja okrem chapača, čím sa eliminuje znečistenie šitého materiálu olejovými škvrami.
- Stroj môže byť zmenený na kompletne "suchú hlavu" výmenou chapača za voliteľný nemazaný typ.  
(V tomto prípade však bude maximálna šicía rýchlosť 3300 otáčok za minútu)

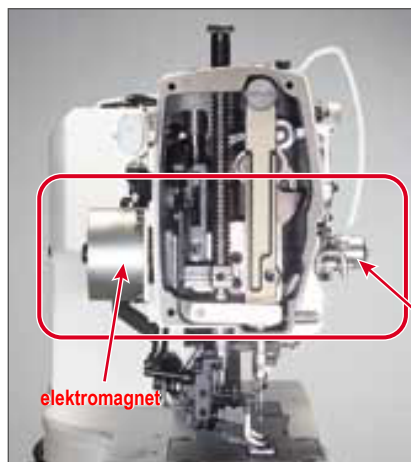


- Len malé množstvo oleja sa privádza do chapača z olejovej nádrčky.



## JUKI unikátne napínanie nite. (Elektronicky kontrolovaný napínací systém)

- Napätie ihlovej nite pre paralelné a bartackingové šitie časti gombíkovej dierky môže byť samostatne ovládané prostredníctvom ovládacieho panela, a môže sa uložiť do pamäti stroja podľa rôznych šijacích podmienok (napr. typ podávania, druh materiálu a rýchlosti šitia).
- Stroj je schopný zmenou napätia nití na paralelnej a bartackingovej časti gombíkovej dierky, produkovať krásne tvary gombíkových dierok. Táto schopnosť výrazne pomáha v prevencii trhania nití.
- Napätie ihlovej nite sa aktivuje na začiatku a na konci šitia. Tým sa zabráni trhaniu ihlovej nite a štiepeniu nite, čo sa zvykne vyskytovať na začiatku šitia.
- Napätie ihlovej nite pri podšívaní sa aktivuje samostatne.



## Tvar rámu ponúka lepšiu ovládateľnosť.

- Dutý typ rámu sľubuje efektívne šitie gombíkových dierok vertikálne. Stroj môže byť prevádzkovaný aj s hlavou postavenou vodorovne.
- Vzdialenosť od ramena k ihle bola predĺžená a ľavý úsek zo strany ihly bol znížený s veľkou rezervou, čo umožňuje hladké umiestnenie a manipuláciu so šitým materiálom.

Šitý produkt môže byť ľahšie umiestnený na stroji po montáži pomocného stolíka (štandardné príslušenstvo).  
Ihlový vstup je umiestnený v strede lôžka, čo umožňuje ľahšiu polohovateľnosť šitého produktu.



## Mechanizmus predšitia gombíkovej dierky je efektívny pre výrobu krásnych dierok

- Predšivací steh je efektívny na elastických materiáloch ako sú úplety. K dispozícii sú dva rozdielne štýly "predšivací steh" a "spojovací steh". Tieto dva štýly stehov môžu byť navzájom kombinované. (Šitie sa vykonáva v poradí "spojovací steh", "predšivací steh" a "pravidelný steh"

Predšivací steh: Pretože ihlová niť je bez výnimky skrytá, nikdy nevyjde z gombíkovej dierky.

Predšivací steh môže byť šitý v 8 kolách.

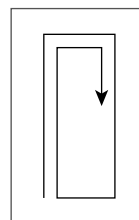
Spojovací steh: Bráni rozširovaniu gombíkovej dierky.



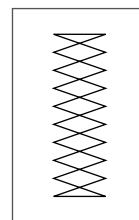
Bez predšivacieho stehu



S predšivacím stehom



Predšivací steh



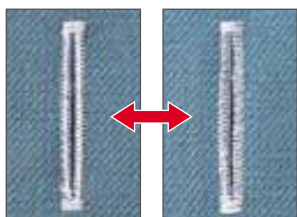
Spojovací steh

(V mieste, kde materiál je došitý gombíkovej dierky v pozdĺžnom smere skrčený)

## Ľahko meniteľné nastavenia šitia

Obrubové šitie

Potiahnuté šitie

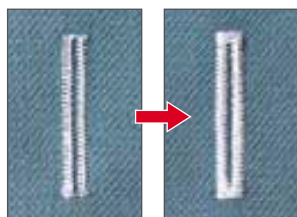


Obrubové šitie Potiahnuté šitie

(Pri zmene medzi obrubovým a potiahnutým šitím je nutné patrične zmeniť napätie nití)

Jednoduché šitie

Dvojité šitie



Jednookruhové šitie Konečný stav dvojitého šitia

- Pri dvojitom šití je preskočená riglíková časť a dvojmo sú šité iba paralelné časti. Tým je zabránené príliš tesným častiam v oblasti riglíkovej.
- Prvé a druhé kolo šitia môžu byť šité rozdielnou šírkou stehu.

## Kratšia dĺžka cievkovej nite zostávajúca na materiáli

- Nový model strihacieho mechanizmu cievkovej nite odstráni cievkovú niť tak, že na materiáli zostane kratšia dĺžka. Na konci šitia stroj šije riglíky, čím zabraňuje páraníu švika.
- Pomocou funkcie mäkkého štartu, počet stehov, ako aj rýchlosť šitia na začiatku šitia môžu byť špecifikované, čím sa zabráni vyklznutiu nite z ihlového očka. (Od prvého po piaty steh môže byť rýchlosť šitia špecifikovaná na základe "steh za stehom")

## Stroj je vybavený viacnásobnou funkciou sekajúceho noža

- Vďaka funkcii viacnásobného seknutia noža nie je nutné meniť nôž, keď je menená veľkosť gombíkovej dierky. Počet seknutí noža môže byť automaticky nastavený závislosti na veľkosti dierky v prípade, že táto veľkosť sa často mení v závislosti na malosériovej výrobe alebo počas šitia dierok, ktoré sa líšia veľkosťou.
- Dvojitý typ solenoidového nožového mechanizmu zabezpečí bezchybné klesnutie / vrátenie noža. Okrem toho, môže byť tlak noža menený v závislosti od materiálu, ktorý má byť šitý.
- Nôž podporuje dĺžky šitia od 41 mm po maximum. Okrem toho, nožové mechanizmy pre 70 mm a 120 mm sú ako voľiteľné k dispozícii. S nimi môžu byť vytvárané napr. otvory pre detské bezpečnostné pásy.



## Šitie v cykloch a plynulé šitie

### Šitie v cykloch

- 20 rôznych programov môže byť registrovaných a viac ako 15 rozdielnych vzorov môže byť uložených v jednom programe.

### Plynulé šitie

- Stroj je schopný plynule šiť dva a viacej rôznych vzorov. 20 programov môže byť registrovaných a 6 rozdielnych vzorov môže byť uložených v jednom programe. (Niektoré súčasti potrebujú výmenu za voľiteľné)

## Ľahké navliekanie

- Pre uľahčenie navliekania ihlovej nite môže byť ihlová tyč posunutá úplne vpravo.



Pozícia ihlovej tyče počas šitia.



Ihlová tyč je počas navliekania posunutá vpravo.

## Funkcie pedálu

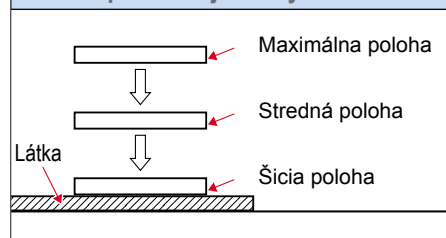
- Stroj je štandardne vybavený novo vyvinutým automatickým zdvíhačom poháňaným pomocou krokového motora. To pomáha znížiť únavu obsluhy. Čo sa týka pedála, jednopedálový a dvojpedálový model môžu byť použité, čo uľahčuje umiestnenie šitej látky.

- Pracovná svorka zdvíhača pätky dá nastaviť podľa potreby. Na funkciu reverzného otáčania hornej polohy ihly je maximálny možný pracovný upínací zdvih pätky 17 mm.

### • Vysvetlenie pohybu pedála

Pohyb pedála	Typ pedála		
	2 -pedál	1 -pedál (bez strednej polohy)	1 -pedál (so strednou polohou)
Východisková poloha	2 Stredná poloha	1 Maximálna poloha	1 Maximálna poloha
Nastavenie šitého produktu	Prítlačenie ide tak vysoko, ako pedálová päta umožní na ľavej strane pedála. Prítlačenie dole, keď ľavá strana pedála je zošliapnutá → 3 šicia poloha	Prvý krok pravej strany pedála → 3 šicia poloha	Prvý krok pravej strany pedála → 2 stredná poloha Druhý krok pravej strany pedála → 3 šicia poloha
Začiatok šitia	Pravá časť pedála je stlačená	Druhý krok pravej strany pedála	Tretí krok pravej strany pedála
Koniec šitia	2 Tlak automaticky stúpa do strednej polohy	3 Tlak automaticky stúpa do maximálnej polohy	1 Tlak automaticky stúpa do maximálnej polohy

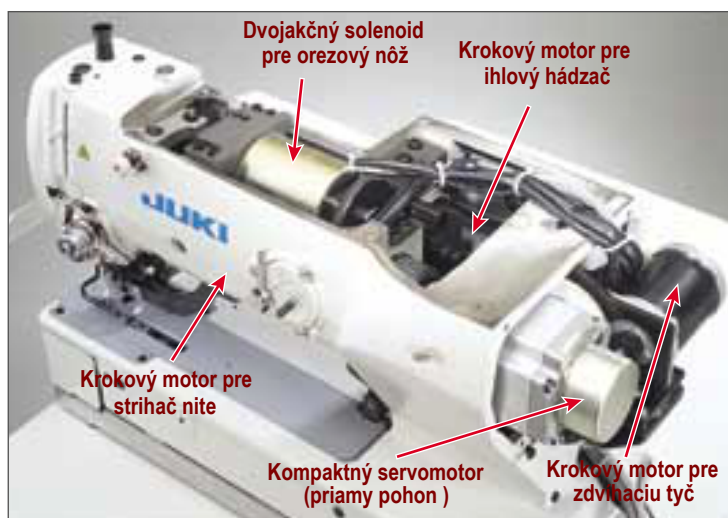
### Poloha pracovnej svorky



## Hlavné mechanizmy pohonu sú elektronicky kontrolované.

- Funkcia elektronickej regulácie bola prijatá pre podávací mechanizmus zúbkov, pre hnací mechanizmus ihly, pre mechanizmus odstrihu ihlovej nite, pre mechanizmus odstrihu cievkovej nite, pre mechanizmus orezavacieho noža a mechanizmus prítlaku. Podstatne bolo znížené množstvo mechanizmov klinových remeňov, STOP polohových mechanizmov a kľučiek, aby sa znížila hlučnosť a vibrácie.

- Hnací systém bol priamo pripojený ku hriadeľu kompaktného servomotora.
- Všetky nastavené hodnoty sú vkladané ako dáta. Môžu byť ukladané a nastavované v pamäti na ovládacom paneli.



## Možnosti

### • Orez látky, pracovná svorka

Veľkosť noža	Rezací nôž		Pracovná svorka		Noha pracovnej svorky		
	Diel číslo	Značka	Pre steh široký 5 mm			Pre steh široký 6 mm	
			Štandardný (S)			Štandardný (S)	
	Diel číslo	Značka	Diel číslo (Dĺžka rezacieho noža <Typ> (AxB))	Diel číslo (Dĺžka rezacieho noža <Typ> (AxB))	Diel číslo <Typ>		
6.4mm (1/4")	B2702-047-F00		F	B1552-781-000-A (6.4 19.1mm) < 1> (4 25mm)	145-24409 (6.4 31.8mm) < 3> (6 41mm)	D1511-771-KA0 < 1>	
9.5mm (3/8")	B2702-047-K00-A	▼	K				
11.1mm (7/16")	B2702-047-I00		I				
12.7mm (1/2")	B2702-047-L00-A	●	L				
14.3mm (9/16")	B2702-047-V00		V				
15.9mm (5/8")	B2702-047-M00-A	▼	M				
17.5mm (11/16")	B2702-047-A00		A				
19.1mm (3/4")	B2702-047-N00		N				
22.2mm (7/8")	B2702-047-F00		P	B1552-782-000 (6.4 25.4mm) < 2> (5 35mm)	D1511-772-KA0 < 2>		
25.4mm (1")	B2702-047-Q00-A	▼	Q				
31.8mm (1-1/4")	B2702-047-S00-A		S	B1552-783-000 (6.4 31.8mm) < 3> (5 41mm)	D1511-773-KA0 < 3>	SS-6060210-SP (2 pcs.)	

● Tovársky inštalované v stroji ▼ Dodané ako príslušenstvo (For LBH-1790S)

### • Stehová platnička

Pre šírku hádzania ihly	Part No. (Marking: AxB)	
5mm	400-04350 (S: 1.4 6.2mm)	●
6mm	400-04351 (S: 1.4 7.4mm)	

● Tovársky inštalované v stroji

Umiestnenie	Diel číslo	Názov dielu	Vlastnosti	
Nemazaný chapač	400-06345	FP hook (asm.)	Montážou nemazaného chapača sa stroj zmení na stroj s úplne suchou hlavou. V tomto prípade môže byť rýchlosť šitia max. 3300 ot./min.	
	400-06349	FP bobbin case		
	137-29603	Hook sleeve (asm.)		
	SS-8660612-TP	Screws		
Pracovná svorka (Pre dĺžku šitia 70 mm, 120 mm)	400-06340	Work damp arm spacer	Exkluzívne do 70 mm	
	SM-6040450-TP (3 pcs.)	Screws		
	145-23252	Work damp foot 70 (asm.)		Výberové
	145-23401	Work damp 70		
	145-23708	Urethane work damp 70		
	145-24102	Flat work damp 70		Exkluzívne do 120 mm
	400-08646	Work damp foot 120 (asm.)		
	400-08658	Work damp 120	Spoločné do 70 mm a do 120 mm	
	400-06335	Work damp arm 120		
	400-06339	Cloth feeding plate 120		
	400-06341	Close cam 120		
	400-06342	Lifting plate 120		
	SM-6050800-SP (2 pcs.)	Screws		
SS-6060210-SP (2 pcs.)	Screws			
Elektrický navijáč cievky	G5001-198-0A0-A	Electric bobbin winder (asm.)	Jedná sa o samostatné zariadenie na návin cievky.	
	400-05405	Power cord (asm.)		
	B3221-771-0A0	Tension controller (asm.)		
	SK-3452000-SC (4 pcs.)	Wood screws		
2-pedálová jednotka pre prácu v stojí	GFK-510010B0	Pedal switch (asm.)		
	400-03493	Junction cable (asm.)		

#### Nemazaný chapač



Cievkové púzdro Chapač

Manžeta chapača

## Kým odošlete objednávku

Kým odošlete objednávku, preverte si označenie šijacieho stroja:

### Hlava stroja

# LBH1790S

Model		Určenie	Kód
Šírka noža	Kód	Štandard	S
6.4	31.8mm		

### Ovládací panel

# MC601SS

Napájací zdroj		Kód
1-fázový	220~240V	K
3-fázový	200~220V	E
1-fázový pre Strednú Európu (Nie je opatrený vypínačom)	230V	N

Pre objednanie kontaktujte Vášho dodávateľa:



**KAPEX®s.r.o**  
T. G. Masaryka 1504/36  
960 01 Zvolen

+421 45 5321 161  
+421 45 5320 365  
+421 45 5326 207  
www.kapex.sk  
kapex@kapex.sk



LBH-1790S

## Špecifikácia

Rýchlosť šitia	Max.: 4200 ot/min, normálna rýchlosť: 3600 ot/min. Pri použití nemazaného chapača je max. rýchlosť šitia 3300 ot/min
Zdvih ihlovej tyče	34,6 mm
Rozmery rezacieho noža	6,4~31,8 mm (1/4"~1-1/4")
Šírka riglíkového stehu	Max. 5 mm (so špeciálnym dielom max. 10 mm)
Dĺžka gombíkovej dierky	Max. 41 mm (voliteľné: 70 mm, 120 mm)
Presnosť výkyvného mechanizmu ihly	0,05 mm
Napätie nití	Aktívne napnutie (Elektronický kontrolný systém napnutia nití)
Počet stehov	Automaticky počítané z veľkosti gombíkovej dierky a vpichov ihly
Systém ihly	Groz Beekert DPx5 (#11J) #11J ~ #14J
Chapač	DP typ, plne rotačný chapač Nemazaný chapač (voliteľný)
Zdvih pracovnej svorky	14 mm (17 mm ak je použitá funkcia spätnej rotácie ihly hore)
Automatický zdvih	Montované štandardne (krokovým motorom)
Systém pohonu výkyvu ihly	Poháňané krokovým motorom
Systém pohonu podávania orezového noža	Prerušované podávanie krokovým motorom
Systém pohonu orezového noža	Dvojitý elektromagnet
Štandardné vzory	30 vzorov
Množstvo vzorov, ktoré môžu byť vložené	max. 99 vzorov
Navíjač cievkovej nite	Integrovaný v hlave stroja
Pohonný systém strojovej hlavy	Kompaktný úsporný striedavý servomotor
Napájanie / príkon	1-fázové 220V, 230V, 240V 3-fázové 200~240/1000VA
Mazanie	Iba chapačová časť potrebuje nepatrné množstvo oleja. Mazanie nie je požadované, ak je použitý chapač bez potreby mazania (voliteľný)
Mazací olej	MBO46 (dodáva KAPEX s.r.o.)
Hmotnosť celková	112 kg

Zvlášť špecifikované časti sú k dostaniu na zvláštnu objednávku. Kontaktujte Vášho dodávateľa.

Firma KAPEX® s.r.o. dodáva: šijacie stroje, rezaciu techniku, náhradné diely na všetky typy šijacích strojov, napríklad chapače, púzdra, cievky, platničky, odstrihové, rezacie, vertikálne, kotúčové nože, vodiče, ihly, špendlíky, lampy na šijacie stroje, oleje, silikónové oleje a emulzie, nastreľovacie pištole, splinty, brúsne kotúče, pásiky, šijacia aj vyšívacie nite, krajčírskoe metre, nožnice, busty, pinzety, potreby na žehlenie, potreby na značenie a **všetko ostatné potrebné na domáce či priemyselné šitie a pre odevný priemysel.**



**KAPEX® s.r.o**  
T. G. Masaryka 1504/36  
960 01 Zvolen

+421 45 5321 161  
+421 45 5320 365  
+421 45 5326 207  
[www.kapex.sk](http://www.kapex.sk)  
[kapex@kapex.sk](mailto:kapex@kapex.sk)